

실전 대비- 한자어

기출분석 - 한자어 문제 유형 분석

유형 1) 단어의 의미 이해

- 의미 확장으로 변화된 어휘 정리

유형 2) 그림 활용(포스터, 상황묘사)

- 내용이해(활용어휘 정리), 한중일 어휘 비교

유형 3) 십자말 퍼즐

- 공통 글자, 한자의 짜임(조자원리) 이해

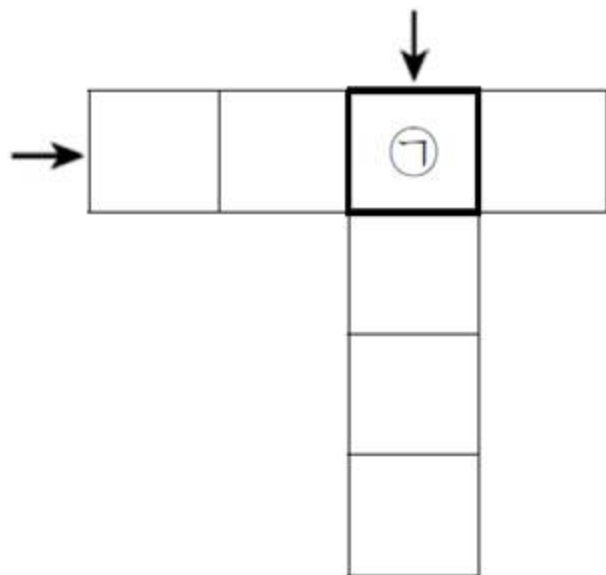
유형 4) 성어 만들기

- 의미 이해 → 기초성어 정리

유형 5) 한글 지문 활용

- 지문 전체, 부분 한자성어 적용

8. 화살표 방향으로 성어를 채울 때, ㉠에 알맞은 것은?



【가로 열쇠】 이치에 맞지 않는 말을 억지로 끌어 붙여 자기에게 유리하게 함.

【세로 열쇠】 쫓대 없이 남의 의견에 따라 움직임.

- ① 引 ② 府 ③ 附 ④ 從 ⑤ 符

유형3) 십자말 퍼즐 유형.

附 (붙이다)

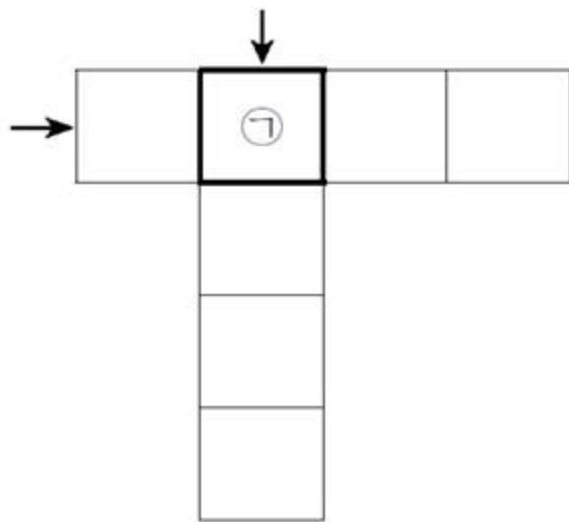
牽強附會, 附和雷同

引(인), 府(부), 從(중), 符(부)
풀이) 기초성어 정리

한자어 유형 3

2015수능

6. 화살표 방향으로 성어를 채울 때, ㉠에 알맞은 것은? [1점]



【가로 열쇠】

학의 목처럼 목을 길게 빼고 기다린다는 뜻으로, 몹시 기다림을 이르는 말.

【세로 열쇠】

여우가 죽을 때에 머리를 자기가 살던 굴 쪽으로 둔다는 뜻으로, 고향을 그리워하는 마음을 이르는 말.

① 鶴

② 侍

③ 望

④ 長

⑤ 首

유형3) 십자말 퍼즐 유형.

首 (머리)

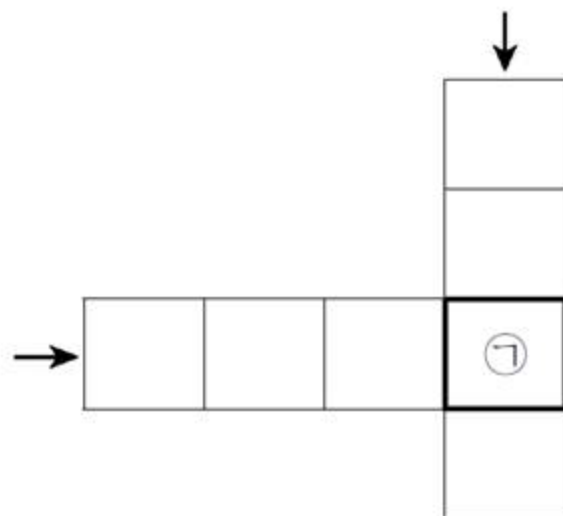
鶴首苦待, 首丘初心

鶴(학), 侍(시), 望(망), 長(장)
풀이) 기초성어 정리

한자어 유형 3

201606

2. 화살표 방향으로 성어를 채울 때, ㉠에 들어가는 한자와 같은 원리로 만들어진 것은? [1점]



【가로 열쇠】

맑은 바람과 맑은 달.

【세로 열쇠】

나날이 다달이 진보함.

① 下

② 山

③ 江

④ 村

⑤ 鳴

유형3) 퍼즐 변형 유형.

月  상형[山]

清風明月, 日就月將

下 / 鳴 / 江, 村

풀이) 기초성어 및 한자의 짜임(육서) 정리

10. 그림의 한자로 만들 수 있는 사자성어의 의미와 관계있는 것은?



- ① 거침없는 기세로 결승까지 올라갔어요.
- ② 옆에서 뭐라 하든 아랑곳하지 않는군요.
- ③ 어려서부터 같이 놀아서 눈빛만 봐도 통해요.
- ④ 미리미리 대비하지 못한 것이 너무 아쉬워요.
- ⑤ 어르신들의 지혜를 빌리니 일이 쉽게 해결되었네요.

유형4) 성어만들기 유형

晚時之歎

破竹之勢
馬耳東風
竹馬故友
老馬之知

풀이) 기초성어 정리



11. 그림의 글자로 만들 수 있는 사자성어의 의미와 관계있는 것은?



- ① 애를 많이 썼지만 티도 안 나네.
- ② 마지막 그 말만 안 했어도 좋았을걸.
- ③ 게다가 그렇게까지 해 주니 좋고말고.
- ④ 낮에는 힘들게 일하고 밤에는 공부도 하는구나.
- ⑤ 성공하기 전까지는 고향에 돌아가지 않을 작정이야.

유형4) 성어만들기 유형

錦上添花

錦衣夜行
畫蛇添足
晝耕夜讀
錦衣還鄉

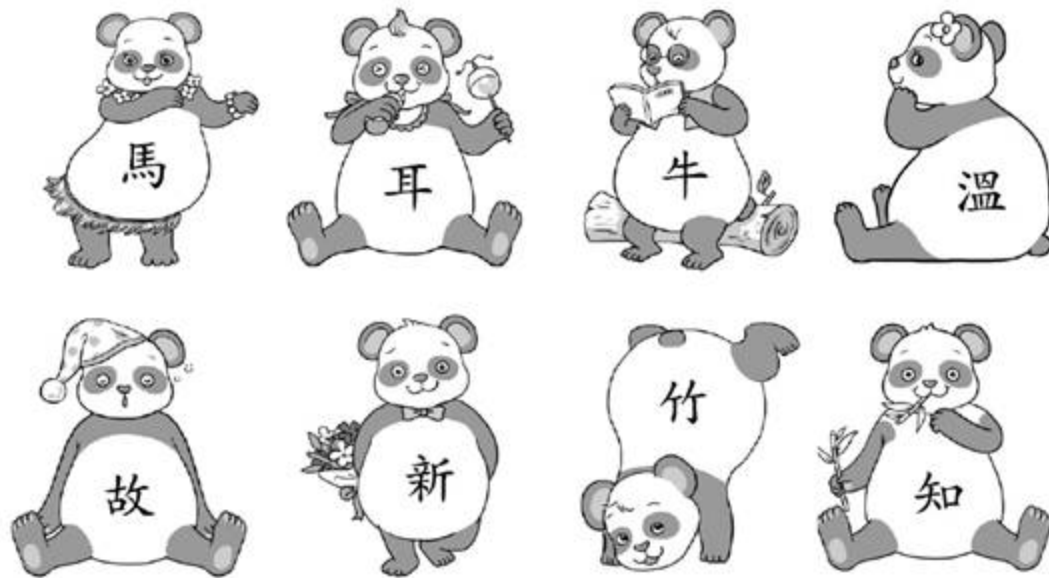
풀이) 기초성어 정리



한자어 유형 4

2015수능

9. 그림의 한자로 만들 수 있는 사자성어의 의미와 관계있는 것은?



- ① 그렇게 왜 내가 한 말을 흘려버렸니?
- ② 몇 번을 이야기했는데도 알아듣지 못하네.
- ③ 결과에 실망했는데 오히려 일이 더 잘되었군.
- ④ 어릴 때부터 가까이 지내서 그 친구는 내가 잘 알아.
- ⑤ 흥행의 비결은 고전을 현대인의 감각에 맞게 재해석한 거야.

유형4) 성어만들기 유형

溫故知新

馬耳東風
牛耳讀經
塞翁之馬
竹馬故友

풀이) 기초성어 정리



9. ㉠과 관계있는 성어는? [1점]

강화도는 이 나라의 요충지로 고려 이래로 일이 생길 때 마다 먼저 칼날을 받아왔소. 하물며 지금은 바닷길이 사방으로 통해 있으니, 적들이 결코 물길을 버리고 육로로 가고자 하지 않을 것이오. 이곳만 통과한다면 곧장 한양에 도달할 수 있으니, 문지방을 지키지 못하고서 집안을 지킨다는 것은 어려운 일이오. 만일 이와 같이 된다면 중국과 조선에 큰 우환을 끼치게 되어 ㉠서로 믿고 의지하는 세력을 잃는 꼴이 되고 말 것이오.

- 『운양집』 -

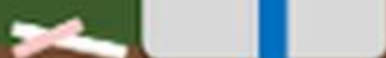
- ① 伯牙絕絃
- ② 尾生之信
- ③ 漸入佳境
- ④ 緣木求魚
- ⑤ 脣亡齒寒

유형5) 지문 적용 유형

脣亡齒寒

伯牙絕絃
尾生之信
漸入佳境
緣木求魚

풀이) 기초성어 정리



9. 글에서 말하고자 하는 것은? [1점]

아무리 새로운 것이라도 세월이 흐르면 낡고 썩기 마련이지만, 발효된 것은 썩는 법이 없다. 고전은 정신의 발효 음식이다. 옛 터전에서 새로운 싹이 돋아난다. 옛것을 그대로 방치해 두면 부패하기 쉽다. 썩은 데서 새로운 것이 싹틀 수 없다. 썩지 않으려면 삭혀야 한다. 고전은 옛 시대의 빛나는 정신을 오랜 세월에 걸쳐 삭히고 발효시킨 ‘오래된 새로움’이다. 창조는 다른 것이 아니다. 창조는 곧 ‘오래된 새로움의 발견’이다.

- 『고전사계』 -

- ① 燈下不明 ② 桑田碧海 ③ 溫故知新
 ④ 苦盡甘來 ⑤ 切齒腐心

유형5) 지문 적용 유형

溫故知新

燈下不明
 桑田碧海
 苦盡甘來
 切齒腐心

풀이) 기초성어 정리



8. 글에서 ㉠이 처한 상황과 관계있는 것은? [1점]

조나라 혜문왕이 초나라 변화(卞和)가 바쳤던 귀중한 옥을 얻게 되자, 진나라 소왕이 성 15개와 바꾸기를 청하였다. ㉠혜문왕은 옥을 주지 않자니 강대한 진나라가 두렵고, 주자니 진나라에 속을까 염려되었다. 그러자 인상여가 옥을 받들고 진나라로 가기를 원하면서 “진나라의 성이 조나라로 들어오지 않으면 신이 옥을 빼앗기지 않고 온전하게 하여 돌아오겠습니다.”라고 하였다.

- 『십팔사략』 -

- ① 進退兩難 ② 背水之陣 ③ 一舉兩得
 ④ 三旬九食 ⑤ 骨肉相爭

유형5) 지문 적용 유형

進退兩難

背水之陣
 一舉兩得
 三旬九食
 骨肉相爭

풀이) 기초성어 정리



8. 글에서 ㉠이 처한 상황과 관계있는 것은? [1점]

조나라 혜문왕이 초나라 변화(卞和)가 바쳤던 귀중한 옥을 얻게 되자, 진나라 소왕이 성 15개와 바꾸기를 청하였다. ㉠혜문왕은 옥을 주지 않자니 강대한 진나라가 두렵고, 주자니 진나라에 속을까 염려되었다. 그러자 인상여가 옥을 받들고 진나라로 가기를 원하면서 “진나라의 성이 조나라로 들어오지 않으면 신이 옥을 빼앗기지 않고 온전하게 하여 돌아오겠습니다.”라고 하였다.

- 『십팔사략』 -

- ① 進退兩難 ② 背水之陣 ③ 一舉兩得
 ④ 三旬九食 ⑤ 骨肉相爭

유형5) 지문 적용 유형

進退兩難

背水之陣
 一舉兩得
 三旬九食
 骨肉相爭

풀이) 기초성어 정리

